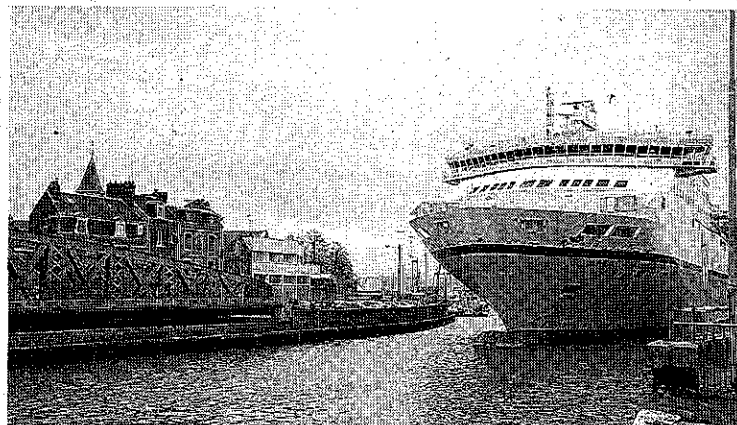


Du neuf sur la ligne

Port. Retrouvez chaque lundi l'actualité du port. Aujourd'hui : le retour du Seven Sisters à Dieppe.

En prévision de la double rotation de la ligne Transmanche Dieppe-Newhaven effectuée par la compagnie DFDS Seaways, qui devrait débiter le 1er mai, le ferry *Seven Sisters* va remplacer le *Côte d'Albâtre* dès le mercredi 11 février. Le *Côte d'Albâtre* se rendra à Dunkerque pour son contrôle technique annuel. Officieusement, il est même question d'avancer la date de la troisième rotation quotidienne. Depuis la fermeture de la liaison Le Havre-Portsmouth exploitée par DFDS, en septembre 2014, les transporteurs routiers se sont rabattus sur Dieppe et souvent, la partie fret du ferry affiche complet.

Afin de satisfaire aux nouvelles normes européennes appelées, convention Marpol sur les pollutions maritimes et pour des carburants plus écologiques (applicables depuis le 1er janvier 2015), les deux ferrys devront subir des modifications dans leur motorisation et passer du fuel au gas-oil, carburant beaucoup plus cher. La méthode la plus simple est d'installer sur les navires existants des « scrubbers », un système de traitement des gaz d'échappement. Il ne s'agit pas de simples filtres, mais d'une imposante structure installée autour des cheminées qui pose d'importants



Le Seven Sisters remplace le Côte d'Albâtre dès mercredi

problèmes de stabilité. Envisageable également, l'adoption de systèmes de propulsion au gaz naturel liquéfié (GPL). Par chance, les deux ferrys sont relativement récents et les coûts de modification de cette motorisation sont supportables.

Des efforts de promotion

En 2015, la compagnie DFDS chargée d'exploiter la ligne prépare des opérations commerciales et des tarifs préférentiels pour les événements sportifs à venir : des rencontres de rugby, le 21 mars avec Angleterre-France à Twickenham (Londres), et lors de la Coupe du monde qui commence le 18 septembre. Notons également la probable grosse affluence des Anglais,

le 9 juillet pour encourager les coureurs britanniques lors du passage du Tour de France cycliste en Normandie. D'autres promotions ont commencé par des journées shopping à Londres et à Brighton.

INFOS PRATIQUES

Horaires jusqu'au 30 avril du lundi au dimanche. Départs de Dieppe à 5 h 30 et 18 h ; arrivées à Newhaven (heure locale) à 8 h 30 et 21 h. Départs de Newhaven (heure locale) à 10 h et 23 h ; arrivées à 15 h et 4 h. Horaires à compter du 1er mai. Départs de Dieppe à 12 h 30, 18 h et 0 h ; arrivées à Newhaven à 15 h 30, 21 h, 4 h. Départs de Newhaven à 9 h, 17 h 30 et 23 h ; arrivées à Dieppe à 14 h, 22 h 30 et 5 h.

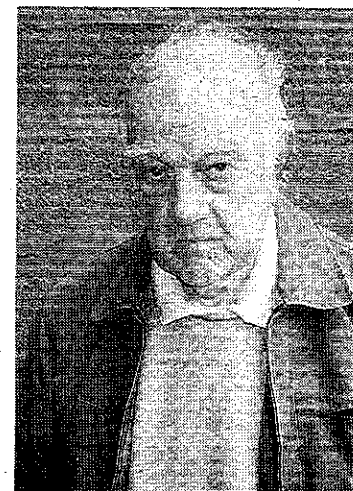
L. P.

Une grande figure du sport dieppois disparaît

Nécrologie. L'ancien président du club de tennis municipal est décédé.

Le dernier, il était le plus vieux président de France d'un club de tennis, le CMT Dieppe. Émile Séry est décédé dans sa 100e année, le 29 janvier. Il aurait fêté son centenaire le 1er août. Émile Séry avait laissé son poste lors de la dernière assemblée générale se jugeant un peu dépassé par les nouvelles technologies.

Il avait pris le club en main, en 1978, à la suite de Jacques Ameline et jusqu'en 2012, il venait très régulièrement, avec sa 2cv rouge cerise, au gymnase qui portait son nom depuis le 8 novembre 2008. Arrivé à Dieppe dans les années 50 pour la construction du casino qui avait été détruit pendant la Seconde Guerre mondiale, il s'était remis au tennis à cette occasion. Si ses performances en tant que compétiteurs sont restées modestes, il a formé beaucoup de joueurs et de très bons, axant son apprentissage sur la répétition des gestes.



Émile Séry est mort à l'âge dans sa centième année

Sa santé avait décliné voici un an quand il avait été victime d'un accident sur la voie publique. Il s'était cassé le fémur en voulant arrêter sa 2cv garée en pente, dont le frein à main s'était desserré. Il a été incinéré dans la plus stricte intimité le 3 février.

Ils ont dansé la zumba pour une bonne cause

Santé. Une trentaine de personnes réunies